

# Dossier de presse



01

Qui sommes-nous ?

---

02

Mot du président

---

03

Notre histoire

---

04

Notre mission

---

05

Notre technologie

---

06

Nos produits

---

07

Cas d'usage :  
Gestion immobilière

---

08

Cas d'usage :  
Opérateurs réseaux

---

09

Nos récompenses

---

10

Nos chiffres clés

---

11

Nos clients

12

Contacts

# Qui sommes - nous ?

Fondée en 2021, Artifeel est une start-up française, **spécialiste des technologies IoT & de l'IA**, et qui répond à un besoin croissant des organisations et des personnes : simplifier la surveillance, le monitoring et la maintenance des infrastructures, tout en les rendant plus autonomes.

En effet, gérer ses infrastructures devient de plus en plus contraignant mais nécessaire pour les individus et organisations.

Or, les progrès technologiques du digital et de l'intelligence artificielle sont encore peu exploités en la matière, alors qu'ils laissent entrevoir des solutions prometteuses pour rendre les infrastructures plus sûres et autonomes, quelles que soit leur localisation ou leur sophistication technologique.

Chez Artifeel, nous nous engageons pour relever ce défi : rendre toutes les infrastructures plus sûres grâce à la technologie !

Un engagement que nous portons pour les particuliers cherchant des solutions simples et efficaces pour sécuriser leurs lieux de vie sans électricité ou connexion Wi-Fi, et les professionnels ayant besoin de sécuriser des infrastructures isolées, temporaires ou techniques.

“ Artifeel remet les infrastructures au service des individus grâce à l'IoT & à l'IA.

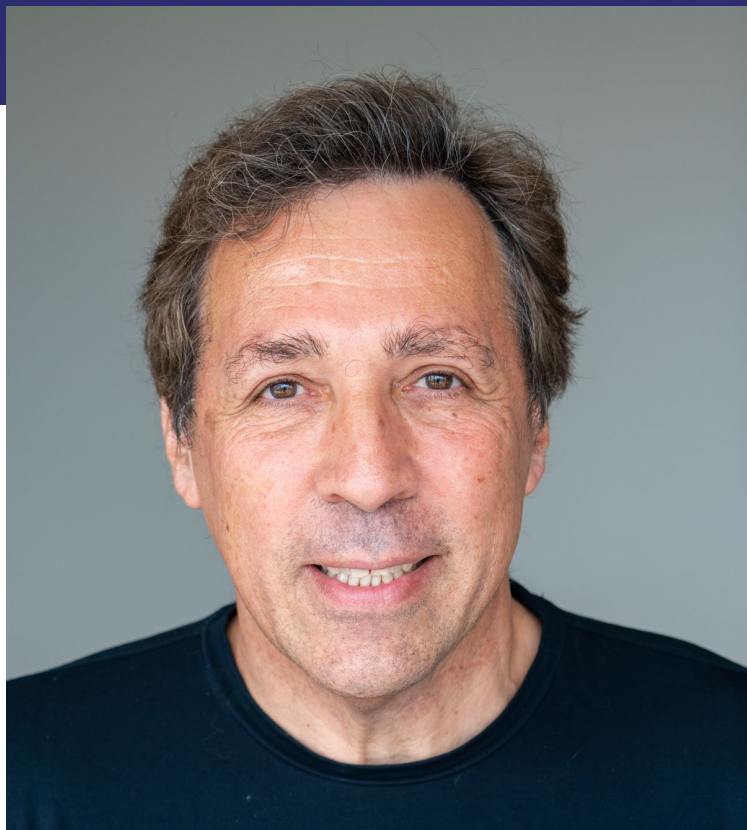


“

Alors que nous avons créé des infrastructures pour nous protéger et nous faciliter la vie, nous nous retrouvons aujourd’hui “au service” de celles-ci, quand il s’agit de les maintenir et les sécuriser.

Chez Artifeel, nous pensons que l'utilisation de technologies de rupture, pour développer des systèmes apprenants et intégrables dans des produits simples d'utilisation, permettra de renverser ce paradigme.

Ainsi, les infrastructures seront véritablement au service de l'homme et non plus l'inverse.



**Alain Staron,  
Fondateur et CEO d'Artifeel**

# Notre histoire



## Disrupter le smart-home

Depuis toujours, Alain Staron, cofondateur d'Artifeel, sensibilise les entreprises à l'urgente nécessité de se réinventer et d'être en éveil quant aux nouvelles technologies pour rester dans la course !

En 2020, il passe une nouvelle fois de la parole aux actes et participe à la première édition du programme d'entreprenariat FLOWERS/xCUB pour présenter son projet de disruption du smart-home, en commençant par la sécurité. Le projet sera retenu à l'issue de la phase de sélection.

## De l'idée à la commercialisation

Puis, les événements s'enchaînent avec tout début 2021, la création de la Start-up Artifeel et le lancement de la phase de conception technologique.

Cette phase se termine au 4ème trimestre 2021, ouvrant celle de bêta-test, avant la commercialisation début 2022, soit un an seulement après la création de la société.

*« 99.83 % des alarmes reçues aux centres de télésurveillance sont des fausses alertes, souvent dues à une erreur ou fausse manipulation du client. »*

(Source: IMAProtect – Juillet 2020)



## La reconnaissance de Check'In

Déjà oréolé de plusieurs récompenses en France, Artifeel présente son système d'alarme intelligente Check'In, au sein de la délégation French Tech au CES de Las Vegas et remporte l'Innovation Awards – CES 2023, dans la catégorie Smart Home.

Aujourd'hui, 10 récompenses de professionnels de la sécurité et de la tech confirment le caractère innovant de notre technologie.

# Notre mission

- Concevoir des systèmes d'intelligence artificielle apprenants, capables d'analyser l'environnement des infrastructures pour les sécuriser, les surveiller et les entretenir de manière autonome.
- Créer des produits et services innovants, accessibles à tous, en renforçant nos partenariats stratégiques avec les acteurs nationaux et internationaux du monde des objets connectés.



# Check'In by Artifeel

Premier produit conçu par Artifeel, le système d'alarme Check'In est la 1ère alarme tout-en-un et autonome, dotée d'une IA embarquée apprenante, et qui ne nécessite ni wifi ni raccordement électrique.

Au-delà d'une protection plus simple et efficace des locaux, le système

d'analyse et de réaction Check'In permet une plus grande « autonomie des infrastructures », focalisant l'intervention humaine aux seuls événements et actions utiles à la sécurité et au bon fonctionnement de ces dernières.



La meilleure des technologies c'est celle qui sait se faire oublier et s'adapter à son utilisateur et non l'inverse.

Et ce que nous avons réussi à concevoir pour le secteur de la protection des locaux avec la technologie de Check'In.

# Nos produits et solutions

Le système Check'In s'installe et s'active en stick & play et ne nécessite ni Wifi, ni électricité, pour une efficacité 24/7 sans qu'il n'y ait besoin d'intervenir !

Une solution qui adresse les besoins et attentes des professionnels comme des particuliers.

Logements vacants, infrastructures isolées ou temporaires, locaux techniques, garages, caves... notre technologie unique répond au besoin grandissant de protection contre l'intrusion et le vol, d'infrastructures pas ou difficilement protégées actuellement.

## Boitiers All-in-One Check'In

Check'In 2



Check'In Pro 2



+ Détecteur de mouvement

Check'In Infra 2 Plus



+ Mouvement + Luminosité

## Outils d'hypervision

DashboardPro



App Pro



App User



## Périphériques



Badge d'identification

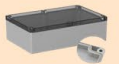


Bouton panique

## Accessoires



Cale garage



Boitier étanche Ou ATEX



### Simplicité d'utilisation

- Un seul boîtier à installer (au lieu de 3 pour un système d'alarme classique)
- Installation en Stick & Play en 3 minutes
- Installation en parallèle pour les professionnels
- Notification et suivi des événements centralisé et personnalisable (apps ou dashboard)



### Efficacité accrue

- Fonctionne en 24/7 après installation
- 4 modes de détection paramétrable
- Détecte et donne l'alerte de manière autonome avant l'intrusion
- Un système sans clavier d'activation et doté d'une IA apprenante qui diminue par 10 le nombre de fausses alertes.

## Une technologie **Made In France**

De la conception à l'assemblage des composants, les produits et solutions Check'In by Artifeel sont entièrement réalisés en France par les équipes Artifeel (ingénieurs IA & IoT, data scientists, développeurs UX...) localisées sur Paris et Lyon, et le concours de nos partenaires, localisés en France.

**FABRIQUÉ  
EN FRANCE**





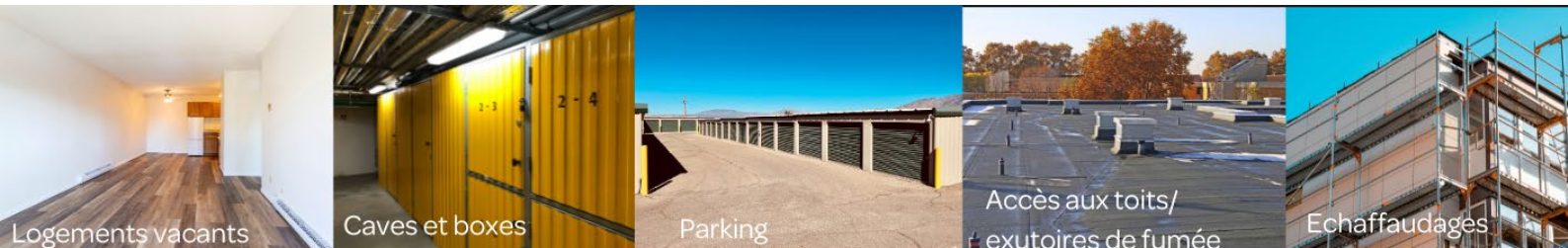
# Gestionnaires immobiliers

Les logements gérés par les bailleurs sociaux et les foncières sont parfois inoccupés, par exemple durant la période qui sépare deux locations, représentant un risque de squat et de dégradation pour le gestionnaire du bien.

Bien plus qu'un outil de protection, check'in est aussi un outil de monitoring et de suivi et de maintenance des ouvrants protégés (porte logement vacants, caves, garages, locaux techniques), qui s'appuie sur données collectées et analysées par le système d'IA embarquée.

Check'In permet au gestionnaire du parc :

- Une efficacité en continue du système de détection des tentatives d'intrusion
- De dissuader les éventuels squatteurs
- Une activation autonome de l'alarme et une notification en parallèle les premiers intervenants du schéma d'alerte (agent, télésurveilleurs, police...)
- La remontée des informations de passage permet aussi de contrôler que la maintenance a bien été faite.



*La solution Check'in offre une approche plug-and-play remarquable, permettant non seulement une alerte instantanée en cas de tentative d'intrusion sur les toits, mais également une optimisation de la supervision de nos prestataires responsables de la sécurité de nos systèmes de désenfumage incendie.*

*Check-in nous permet ainsi de mieux contrôler et anticiper les incidents, renforçant ainsi la sécurité et surveillance de notre patrimoine.*

**Alexis Boissières,**  
**Chef de projet Innovation de l'In'li LAB**

# Opérateurs réseaux et industriels

Les différentes infrastructures du territoire comportent beaucoup de locaux techniques d'opérateurs réseaux ou d'industriels, situés sur l'ensemble du territoire français, parfois dans des endroits très reculés.

Ces infrastructures peuvent parfois contenir des matériaux de valeur (on parle beaucoup de vol de câble et de cuivre...), mais ils sont surtout vitaux pour la bonne marche des infrastructures (un câble coupé, et des clients perdent l'accès à Internet...), et contiennent parfois des dispositifs qui peuvent être piratés.

La technologie d'IA embarquée Check'In permet de protéger ces locaux techniques contre d'éventuelles intrusions, vols ou piratage.

La facilité d'installation du système permet d'envisager le déploiement en masse par zone géographique en un temps record et à un coût très faible.

Grâce à la remontée et l'historisation de l'ensemble des données d'événements dans un Dashboard central, les flottes de Check'in sont gérées par territoire, type de local technique, organisation chez l'opérateur d'infrastructure... de façon simple et efficace.

De plus, les APIs du système Check'In by Artefeel peuvent permettre de directement interfacer avec le central de supervision du gestionnaire d'infrastructure le parc de Check'In installé sur un ensemble de locaux techniques.



*Le groupe Orange a choisi la technologie Check'In pour sécuriser ses infrastructures.*

*L'intelligence artificielle embarquée dans les produits Artefeel permet à ses utilisateurs de les adapter facilement à n'importe quel cas d'usage.*

*Cette technologie apprenante permet aussi de faire évoluer son utilisation dans le temps, en fonction du type d'agressions survenues.*

# Nos récompenses & labels

## Trophées & récompenses

Sécurité



Technologie



Winner of 2020 season



Startup of the year



Lauréat national -2024

Bâtiment

**BUILD**

FACILITIES MANAGEMENT AWARDS 2024



## Labels et reconnaissances

Labellisation French Tech



- Caractère innovant à forte intensité technologique de la startup,
- qualité de la protection de la technologie et de sa liberté d'exploitation,
- qualité de l'équipe dirigeante,
- cohérence de la stratégie de go-to-market et du modèle d'affaires.



Promotion 2023/2024



## 2 Publications & conférences



# Nos chiffres clés

---

1

Technologie  
brevetée

10

Récompenses  
d'innovation

21

Collaborateurs  
à Paris et à Lyon

19

Pays couverts  
via nos partenaires

+4000

Systemes vendus  
à ce jour

x3

De chiffre d'affaires  
entre 2022 et 2023

# Nos clients



**CiELiS**  
I light Paris



**EIFFAGE**



LA POSTE



**TERÈGA**

**MAIRIE DE PARIS**

**CAISSE D'ÉPARGNE**

**BRED**  
BANQUE POPULAIRE

**cdc habitat**

**mmh**  
meurthe & moselle HABITAT

**inōlya**  
FACILITATEUR D'HABITAT

**3F Clairtienne**  
Groupe ActionLogement

**Opaly**

**valence  
Romans  
HABITAT**

**Unicil**  
Groupe ActionLogement

**in'li.FR**

**Batigere**

**HALPADES**  
Vivre ensemble

**cin95**  
sécurité

**VPSitex**

**Securitas**

**notel**  
GROUPE

**algeco**

A modern interior scene featuring a large window with a grid pattern, a green chair, a white chair, and a blue lamp. The background is a bright, airy space with a light-colored wall and a blue rug.

# Artifeel

secure • smart • easy

## Contact

Artifeel

Anne-Lise Marco  
[contact@artifeel.com](mailto:contact@artifeel.com)

16 rue Washington  
75008 Paris

